

各校区房源情况展示图

资产管理处

目录



一

国际校区人才公寓概况

二

五山校区拟租配房源概况

三

橡胶厂人才公寓概况

—



国际校区人才公寓概况

一.国际校区人才公寓概况

1.人才公寓区位、分配情况示意图



一.国际校区人才公寓概况

2. 国际校区房源交付标准

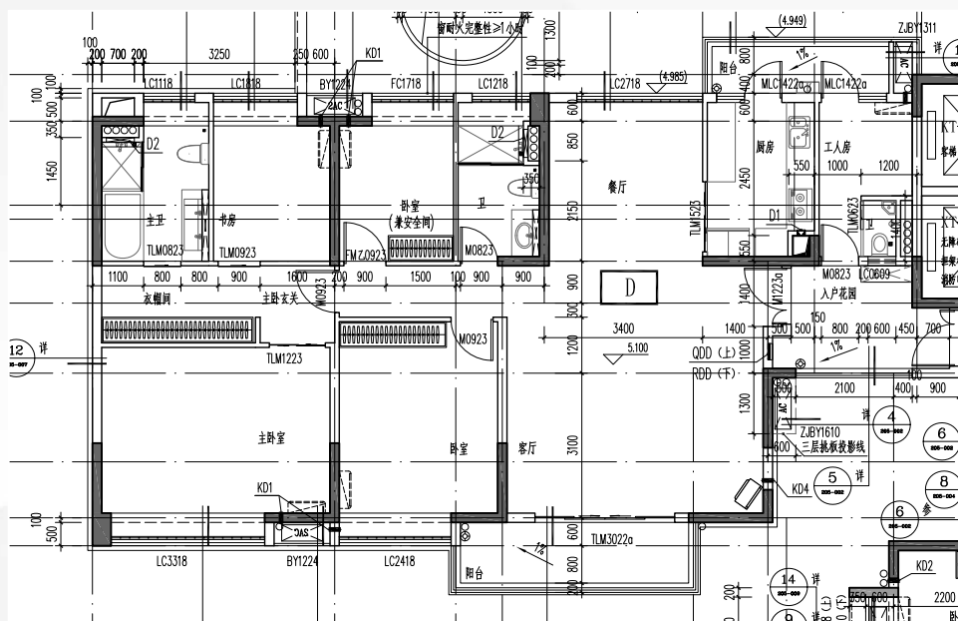
- 1. 带约1千元/平方米装修标准，主要包含地砖（地板）、卫生间卫浴、厨房橱柜、入墙式衣柜等。设备包含入户电子门锁、抽油烟机、炉灶、各个房间的空调等。
- 2. 180平方户型，在以上装修标准外，学校购置可活动家具及设备具体包含：客厅家具、卧室床具、书房家具、家电（热水器、冰箱。电视）、窗帘等。
- 具体以现场样板房为准。



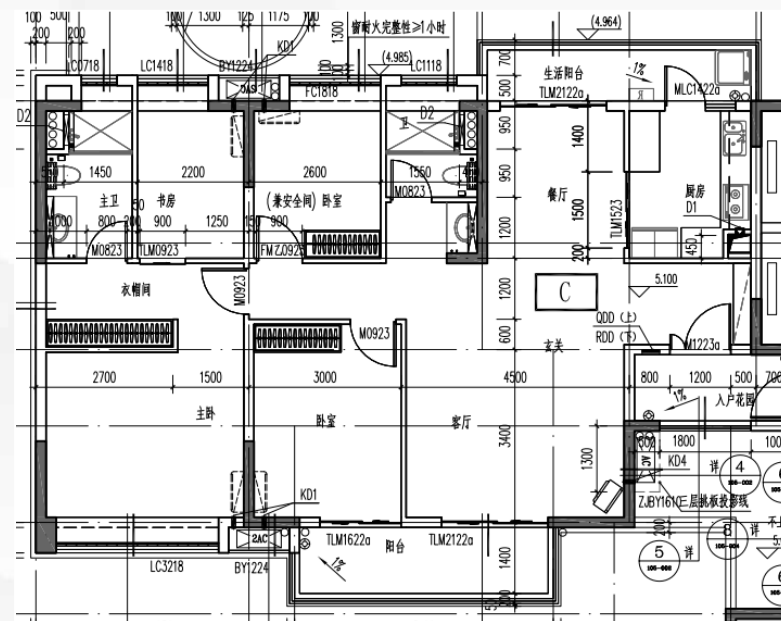
>>> 一.国际校区人才公寓概况

3. 国际校区房源户型图

■ 五房两厅三卫，建面约180方

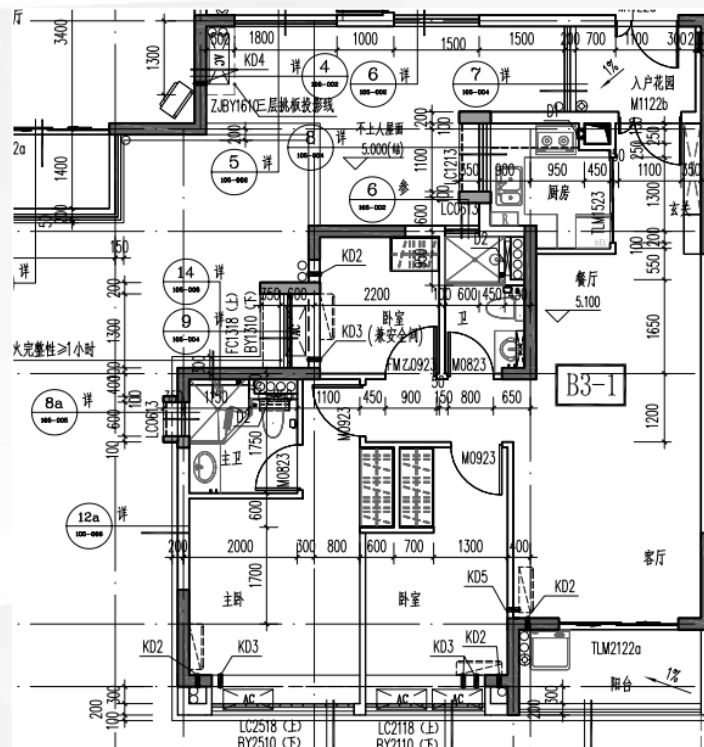


■ 四房两厅两卫，建面约160方

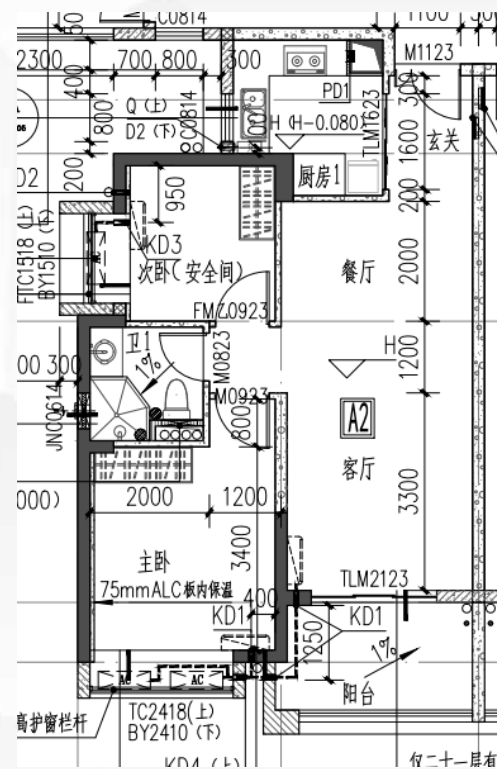


一.国际校区人才公寓概况

■ 三房两厅两卫，建面约100-110方



■ 两房一厅一卫，建面约80方



二



五山校区拟租配房源概况

二.五山校区拟租配房源概况

1.五山校区现有可租配房源各户型样例

(东一集，四房二厅二卫)



二.五山校区拟租配房源概况

1.五山校区现有可租配房源各户型样例

(北区教工住宅，三房二厅一卫)



二.五山校区拟租配房源概况

1.五山校区现有可租配房源各户型样例

(凤凰新村, 三房二厅一卫)



二.五山校区拟租配房源概况

1.五山校区现有可租配房源各户型样例

(西二区, 三房二厅一卫)



二.五山校区拟租配房源概况

1.五山校区现有可租配房源各户型样例

(西一区, 两房一厅一卫)



二.五山校区拟租配房源概况

1.五山校区现有可租配房源各户型样例

(南一集，两房一厅一卫)



二.五山校区拟租配房源概况

1.五山校区现有可租配房源各户型样例

(凤凰新村，两房一厅一卫)



二.五山校区拟租配房源概况

1.五山校区现有可租配房源各户型样例

(凤凰新村，一房一厅一卫)



二.五山校区拟租配房源概况

1.五山校区现有可租配房源各户型样例

(南秀村，一房一厅一卫)



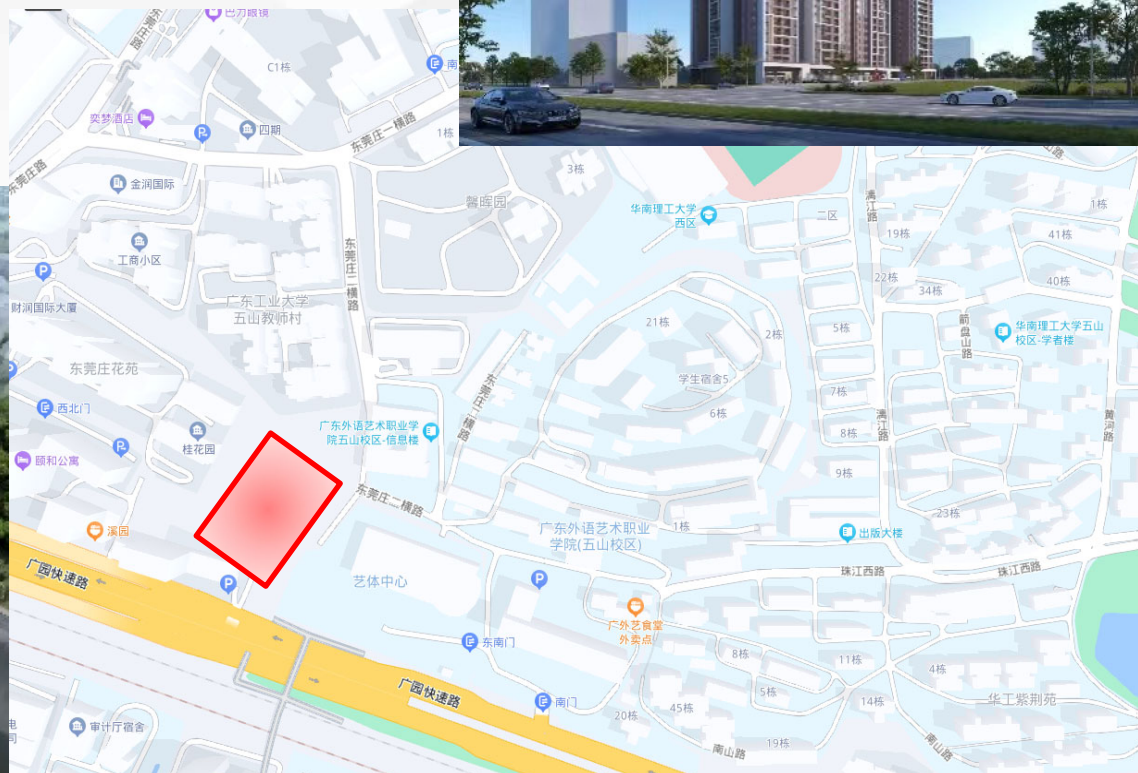
三



橡胶厂人才公寓概况

三.橡胶厂人才公寓概况

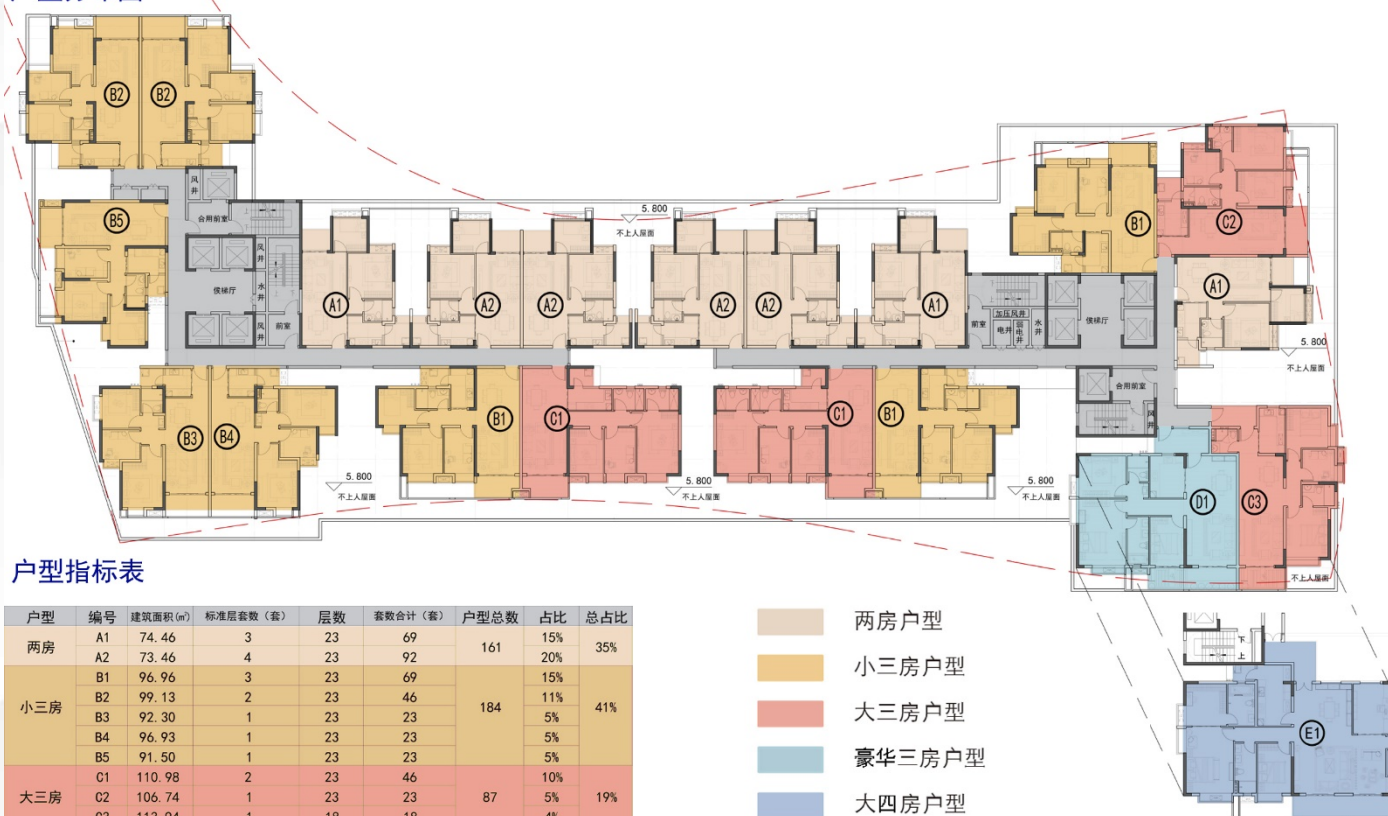
1. 房源区位及外观效果图



三.橡胶厂人才公寓概况

2. 户型分布及面积指标示意图

户型分布图



户型指标表

户型	编号	建筑面积 (m²)	标准层套数 (套)	层数	套数合计 (套)	户型总数	占比	总占比
两房	A1	74.46	3	23	69	161	15%	35%
	A2	73.46	4	23	92		20%	
小三房	B1	96.96	3	23	69	184	15%	41%
	B2	99.13	2	23	46		11%	
	B3	92.30	1	23	23		5%	
	B4	96.93	1	23	23		5%	
	B5	91.50	1	23	23		5%	
大三房	C1	110.98	2	23	46	87	10%	19%
	C2	106.74	1	23	23		5%	
	C3	113.94	1	18	18		4%	
豪华三房	D1	139.08	1	18	18	23	4%	5%
大四房	E1	210.01	1	5	5		1%	
总计			20	23	455	455	100%	100%